



ette tüketim endeksi



ette aylık bülten

Sayı: 77

Ercan Türkan
ercanturkan@ette.gen.tr

20 Mart 2014



Özet

- Şubat ayında tüketim, nominal olarak bir önceki aya göre yüzde 6.8 azalırken, geçen yılın Şubat ayına göre ise yüzde 3.0 oranında artış göstermiştir.
- Fiyat artışlarından arındırıldığında, Şubat ayında reel tüketim bir önceki aya göre yüzde 6.9, geçen yılın Şubat ayına göre ise yüzde 4.8 oranında azalış göstermiştir.
- Taşıt dahil edildiğinde, nominal tüketim Şubat ayında bir önceki aya göre yüzde 6.9 azalırken, bir önceki yılın aynı ayına göre yüzde 2.5 artmıştır. Aynı dönemde yıllık reel azalış yüzde 5.2 olarak gerçekleşmiştir.

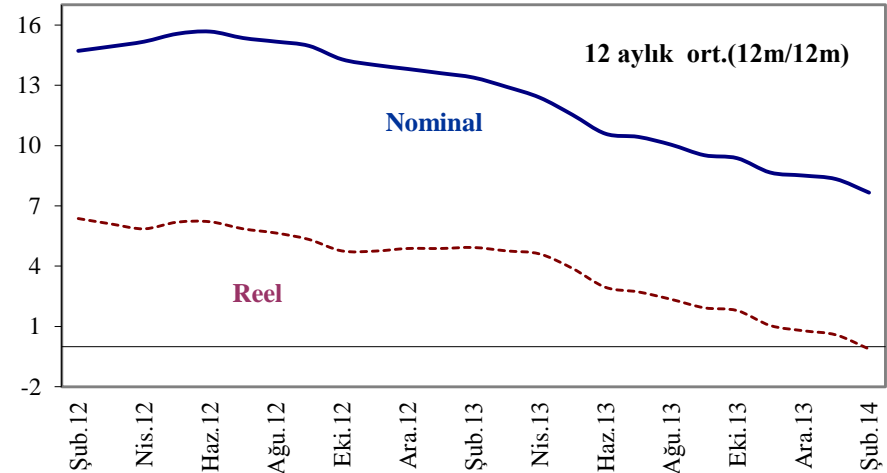
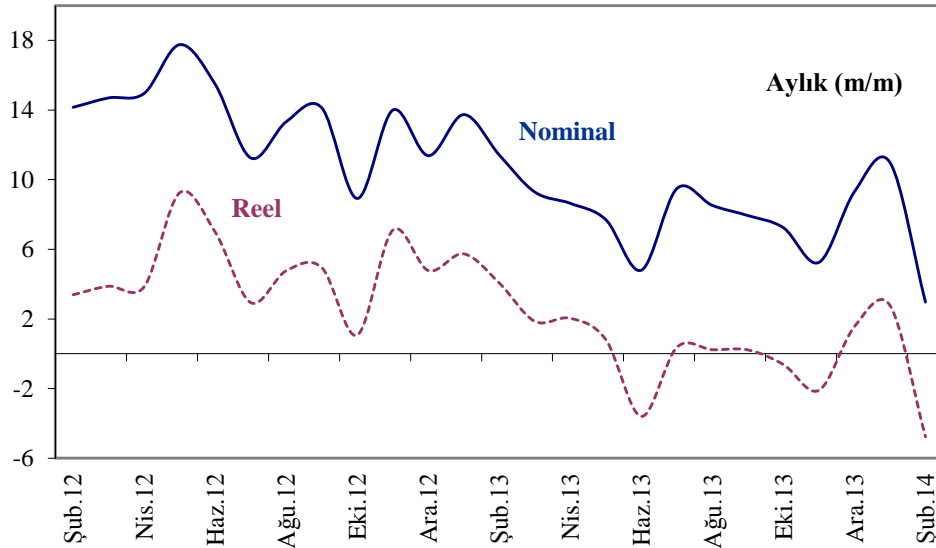
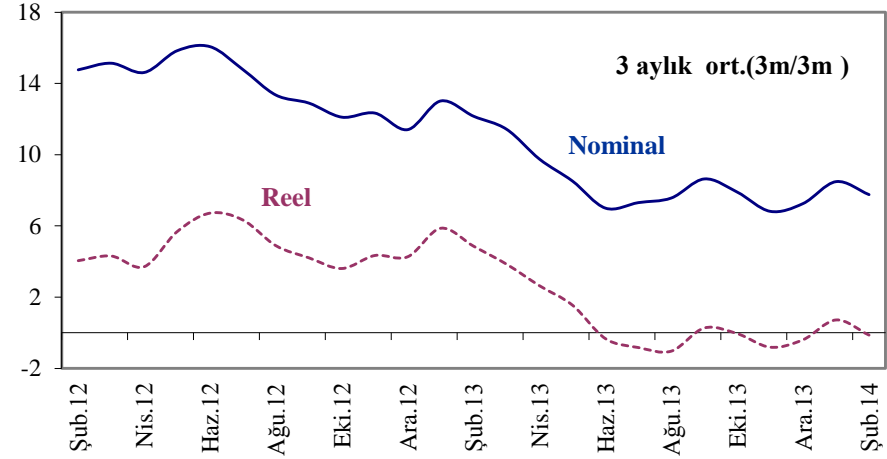
Toplam tüketim	Nominal				Reel			
	2011	2012	2013	2014	2011	2012	2013	2014
Şubat (bir önceki aya göre) (ette)	4,7	2,5	0,4	-6,8	4,4	2,1	0,4	-6,9
Şubat (bir önceki yılın aynı ayına göre) (ette)	11,1	14,2	11,4	3,0	6,2	3,4	4,1	-4,8
Ocak-Şubat (bir önceki yılın aynı dönemine göre) (ette)	11,7	15,4	12,6	7,0	6,4	4,5	4,9	-1,0
Şubat (bir önceki aya göre) (taşıt dahil ette)	5,4	2,7	0,9	-6,9	5,3	2,2	0,9	-7,0
Şubat (bir önceki yılın aynı ayına göre) (taşıt dahil ette)	12,6	13,4	12,0	2,5	7,9	2,3	4,7	-5,2
Ocak-Şubat (bir önceki yılın aynı dönemine göre) (taşıt dahil ette)	12,6	14,9	13,0	6,8	7,5	3,9	5,3	-1,2

- İşyeri grupları itibariyle bakıldığında, Şubat ayında endeks kapsamında takip edilen 15 harcama grubundan 6'sında ortalamanın üzerinde, 9'unda ise ortalamanın altında tüketim artışı yaşanmıştır.
- Özet olarak, Şubat ayında tüketim ihtiyati düzenlemelerin de katkısıyla azalmıştır. Reel düzey olarak 2012 yılı seviyesine düşmüştür. Tüketimdeki genel yavaşlama eğiliminin ivme kazanarak sürdüğü görülmektedir.



Tüketimdeki kısa ve orta vadeli eğilimler (ette, yıllık yüzde değişim)

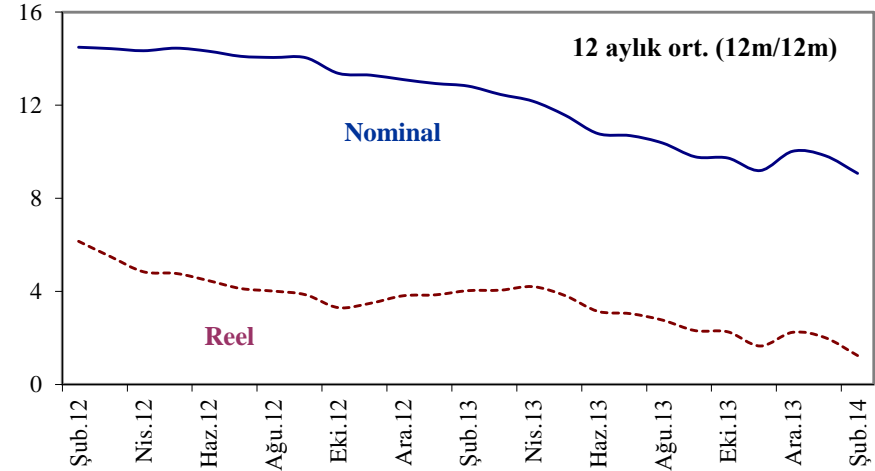
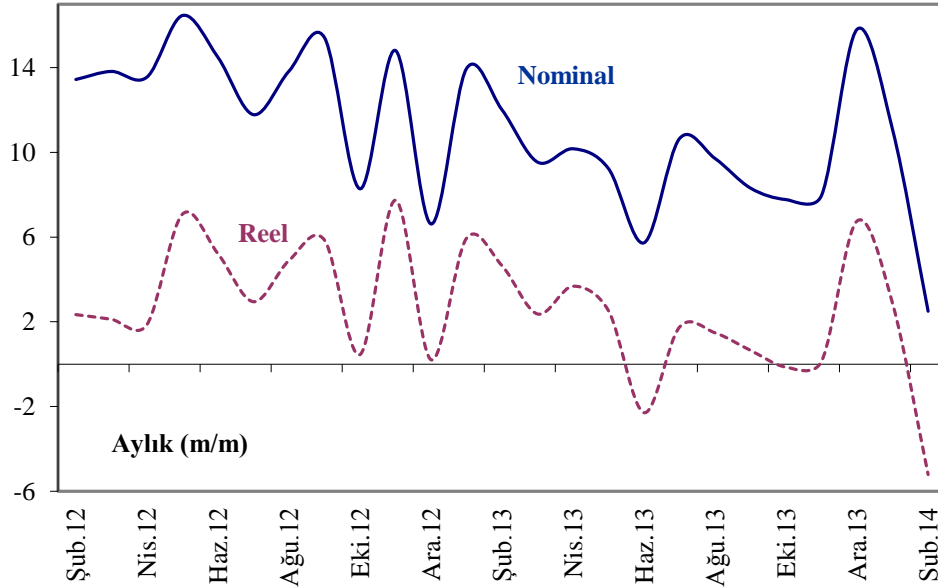
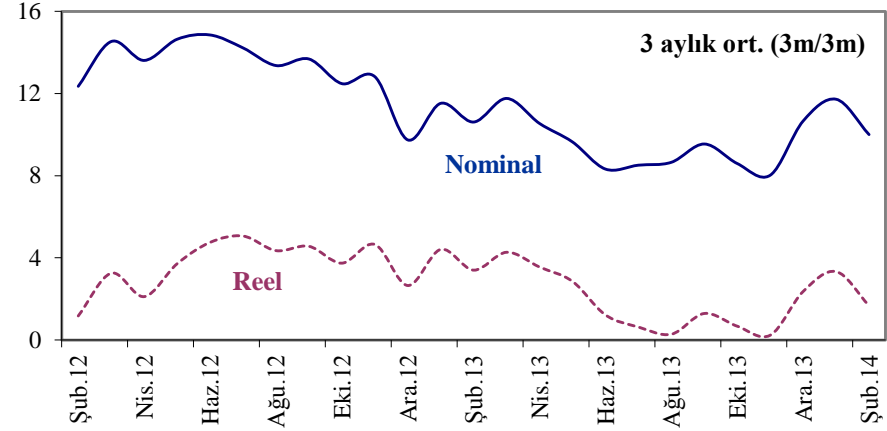
		Şubat 2012	Şubat 2013	2014	
				Ocak	Şubat
Nominal	Aylık (m/m)	14,2	11,4	11,0	3,0
	3 aylık ort. (3m/3m)	14,8	12,2	8,5	7,8
	12 aylık ort. (12m/12m)	14,7	13,4	8,3	7,7
Reel	Aylık (m/m)	3,4	4,1	2,8	-4,8
	3 aylık ort. (3m/3m)	4,0	4,9	0,7	-0,1
	12 aylık ort. (12m/12m)	6,4	4,9	0,6	-0,1





Tüketimdeki kısa ve orta vadeli eğilimler (Taşıt dahil ette, yıllık yüzde değişim)

		Şubat 2012	Şubat 2013	2014	
(Yıllık yüzde değişim)				Ocak	Şubat
Nominal	Aylık (m/m)	13,4	12,0	11,1	2,5
	3 aylık ort. (3m/3m)	12,4	10,6	11,7	10,0
	12 aylık ort. (12m/12m)	14,5	12,8	9,8	9,1
Reel	Aylık (m/m)	2,3	4,7	2,9	-5,2
	3 aylık ort. (3m/3m)	1,2	3,4	3,3	1,7
	12 aylık ort. (12m/12m)	6,2	4,0	2,0	1,2





Ana harcama grupları itibariyle tüketimdeki gelişmeler (Yüzde)

	Nominal				Reel			
	Aylık*		Yıllık**		Aylık*		Yıllık**	
	2013 Şubat	2014 Şubat	2013 Şubat	2014 Şubat	2013 Şubat	2014 Şubat	2013 Şubat	2014 Şubat
Gıda	5,4	-0,4	9,5	18,9	4,5	-0,5	1,9	9,2
Gıda-dışı	-0,9	-8,8	11,8	-1,3	-0,4	-8,7	4,6	-8,2
ette	0,4	-6,8	11,4	3,0	0,4	-6,9	4,1	-4,8
Taşıt	43,5	13,5	31,7	-18,4	42,7	11,6	26,2	-26,0
Taşıt dahil ette	0,9	-6,9	12,0	2,5	0,9	-7,0	4,7	-5,2

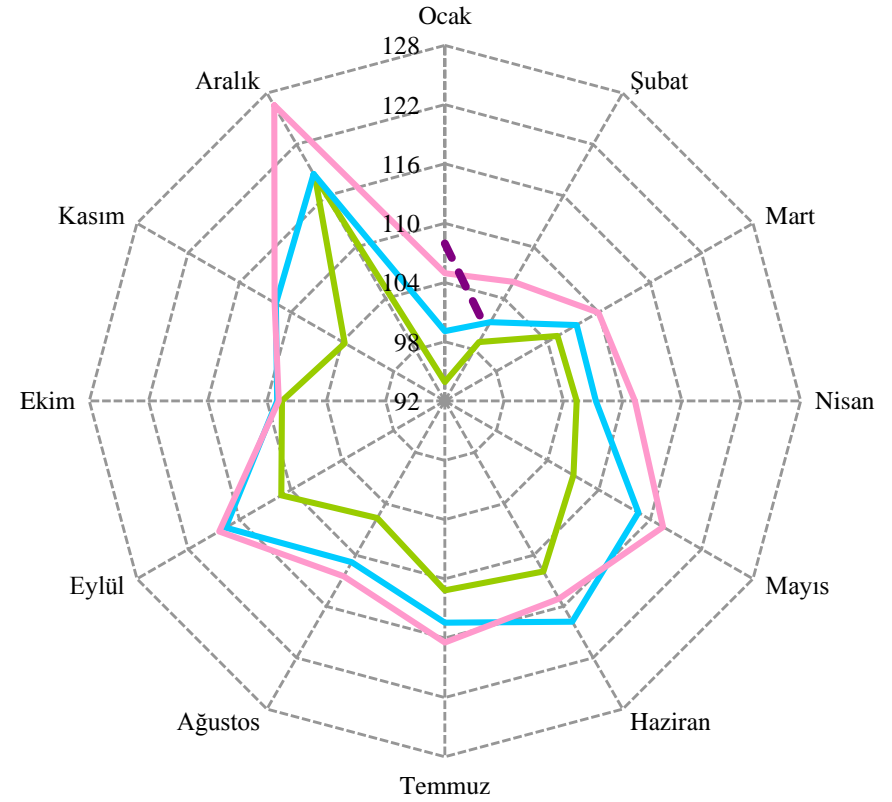
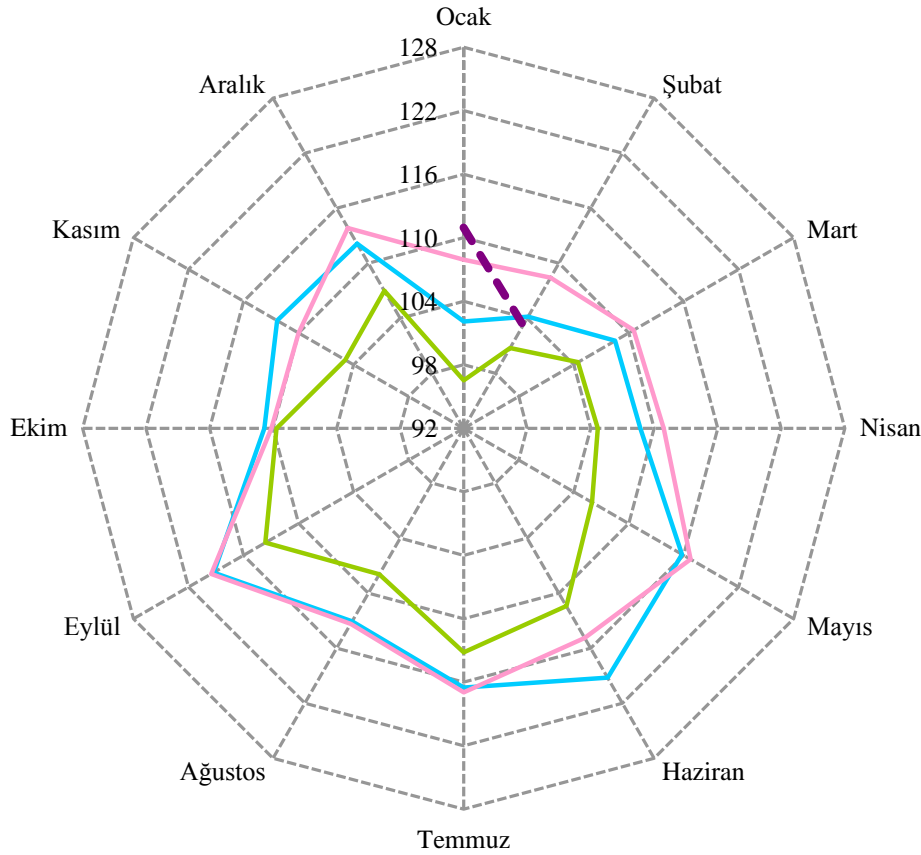
* Bir önceki aya göre yüzde değişim (m/m-1)

** Bir önceki yılın aynı ayına göre yüzde değişim (m/m)



Tüketimin düzeyi, reel

(2010=100, aylık endeks değerleri)





Tüketimdeki gelişmeler (Yıllık yüzde değişim,m/m)

	ette						Taşıtlı ette					
	Nominal			Reel			Nominal			Reel		
	2012	2013	2014	2012	2013	2014	2012	2013	2014	2012	2013	2014
Ocak	16,7	13,7	11,0	5,8	5,7	2,8	16,5	13,9	11,1	5,5	5,9	2,9
Şubat	14,2	11,4	3,0	3,4	4,1	-4,8	13,4	12,0	2,5	2,3	4,7	-5,2
Mart	14,7	9,3		3,9	1,9		13,8	9,5		2,1	2,4	
Nisan	15,0	8,6		3,9	2,0		13,6	10,2		1,9	3,7	
Mayıs	17,8	7,7		9,2	0,8		16,5	9,2		7,1	2,5	
Haziran	15,5	4,8		7,0	-3,6		14,5	5,7		5,2	-2,3	
Temmuz	11,3	9,5		2,9	0,4		11,8	10,7		3,0	1,7	
Ağustos	13,3	8,5		4,8	0,2		13,8	9,7		4,9	1,5	
Eylül	14,1	7,9		5,0	0,2		15,4	8,3		5,9	0,7	
Ekim	8,9	7,2		1,1	-0,6		8,3	7,8		0,5	-0,1	
Kasım	14,0	5,2		7,1	-2,1		14,8	8,0		7,7	0,1	
Aralık	11,4	9,3		4,8	1,6		6,6	15,8		0,2	6,8	



Tüketimdeki gelişmeler (Yıllık yüzde değişim, 3m/3m)

	ette						Taşıtlı dahil ette					
	Nominal			Reel			Nominal			Reel		
	2012	2013	2014	2012	2013	2014	2012	2013	2014	2012	2013	2014
Ocak	16,0	13,0	8,5	5,4	5,9	0,7	13,2	11,5	11,7	2,2	4,4	3,3
Şubat	14,8	12,2	7,8	4,0	4,9	-0,1	12,4	10,6	10,0	1,2	3,4	1,7
Mart (= Q1)	15,1	11,4		4,3	3,8		14,5	11,8		3,3	4,3	
Nisan	14,6	9,8		3,7	2,6		13,6	10,5		2,1	3,5	
Mayıs	15,8	8,5		5,7	1,6		14,6	9,6		3,7	2,8	
Haziran (= Q2)	16,1	7,0		6,7	-0,3		14,8	8,3		4,7	1,2	
Temmuz	14,8	7,3		6,3	-0,8		14,2	8,5		5,1	0,6	
Ağustos	13,3	7,6		4,9	-1,0		13,4	8,7		4,3	0,3	
Eylül (= Q3)	12,9	8,6		4,2	0,3		13,7	9,5		4,6	1,3	
Ekim	12,1	7,9		3,6	-0,0		12,5	8,6		3,7	0,7	
Kasım	12,3	6,8		4,3	-0,8		12,8	8,0		4,7	0,2	
Aralık (= Q4)	11,4	7,3		4,3	-0,4		9,7	10,7		2,7	2,4	

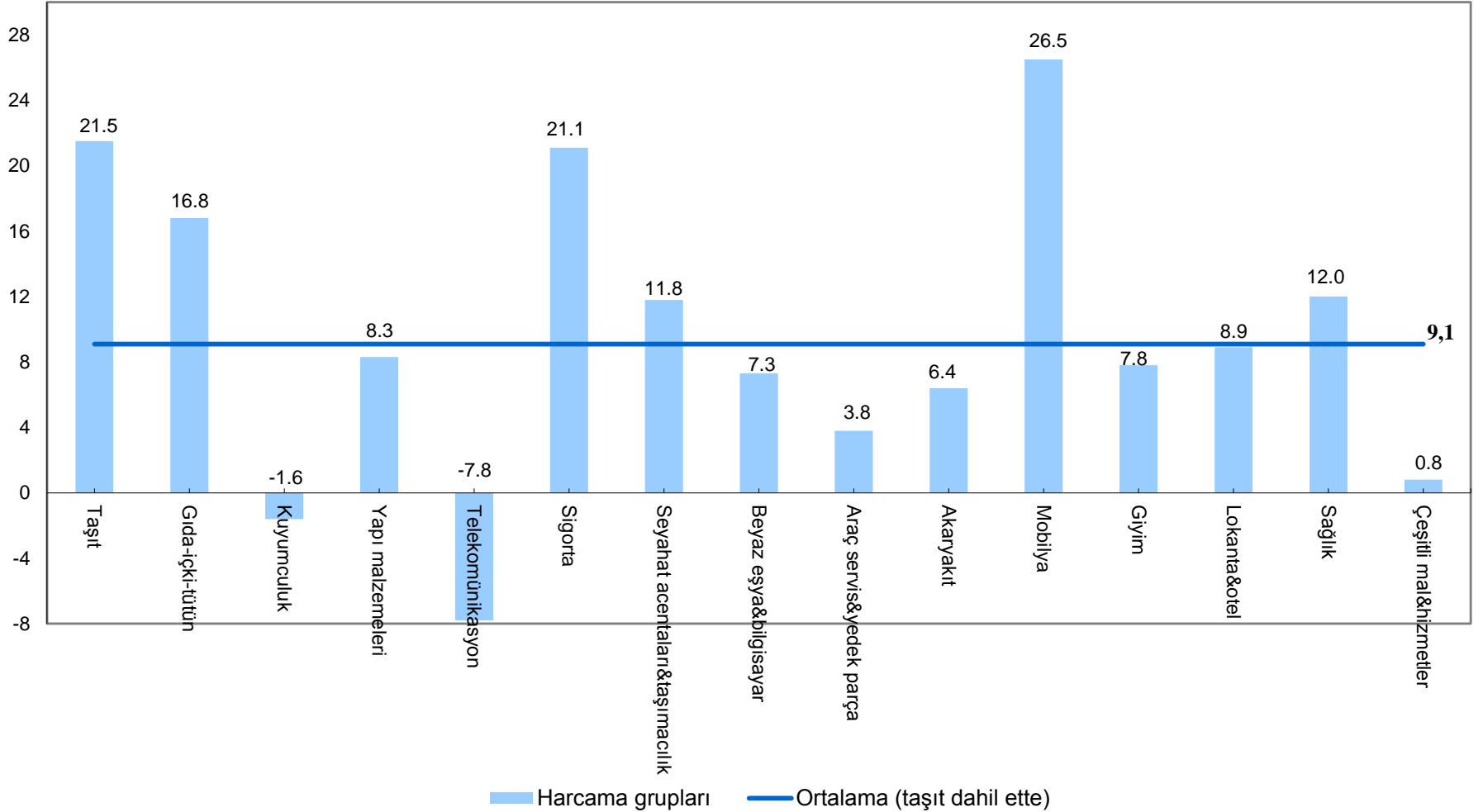


Tüketimdeki gelişmeler (Yıllık yüzde değişim, 12m/12m)

	ette						Taşıtlı dahil ette					
	Nominal			Reel			Nominal			Reel		
	2012	2013	2014	2012	2013	2014	2012	2013	2014	2012	2013	2014
Ocak	14,5	13,6	8,3	6,6	4,9	0,6	14,4	12,9	9,8	6,6	3,9	2,0
Şubat	14,7	13,4	7,7	6,4	4,9	-0,1	14,5	12,8	9,1	6,2	4,0	1,2
Mart	14,9	12,9		6,1	4,8		14,4	12,5		5,5	4,0	
Nisan	15,2	12,4		5,9	4,6		14,3	12,2		4,8	4,2	
Mayıs	15,6	11,5		6,2	3,9		14,4	11,6		4,8	3,8	
Haziran	15,7	10,6		6,2	3,0		14,3	10,8		4,5	3,1	
Temmuz	15,4	10,4		5,9	2,7		14,1	10,7		4,1	3,0	
Ağustos	15,2	10,0		5,7	2,3		14,1	10,4		4,0	2,8	
Eylül	15,0	9,5		5,3	1,9		14,0	9,8		3,8	2,3	
Ekim	14,3	9,4		4,8	1,8		13,4	9,7		3,3	2,3	
Kasım	14,0	8,7		4,7	1,0		13,3	9,2		3,5	1,7	
Aralık (= Yıllık)	13,8	8,5		4,9	0,8		13,1	10,0		3,8	2,2	

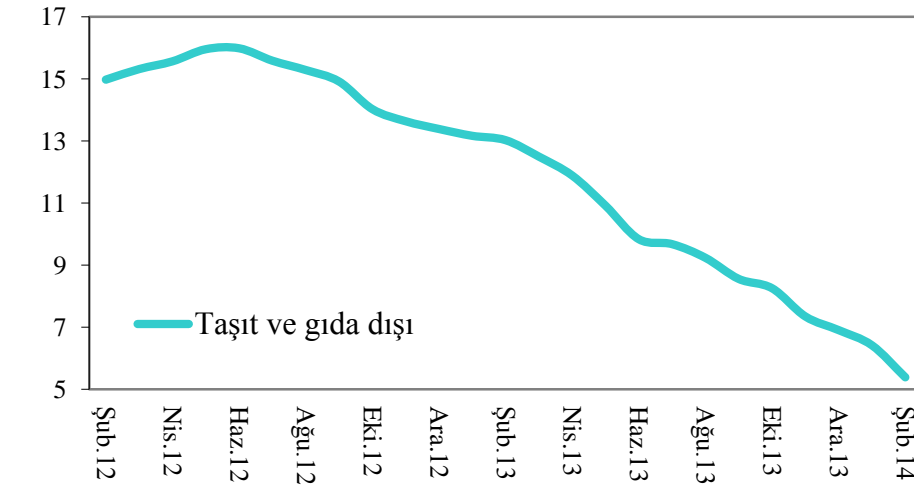
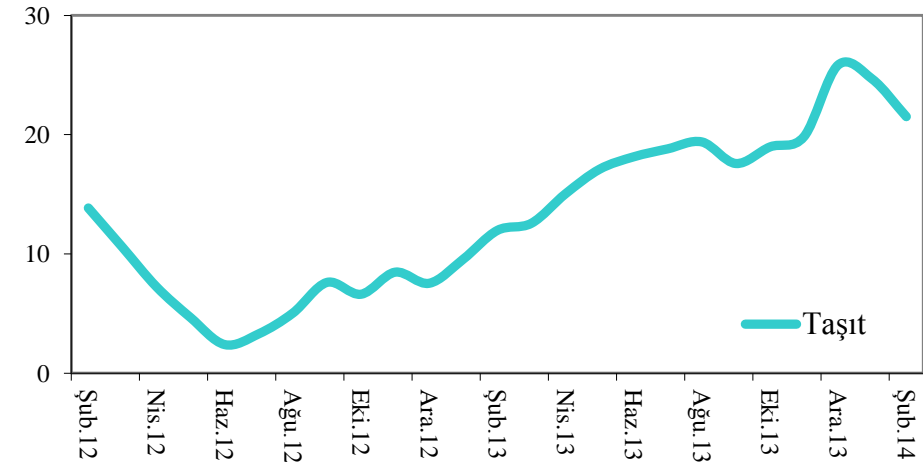
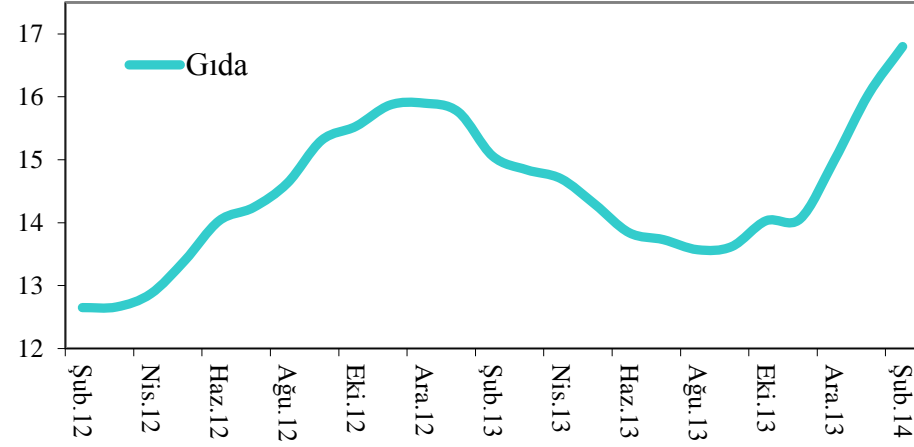
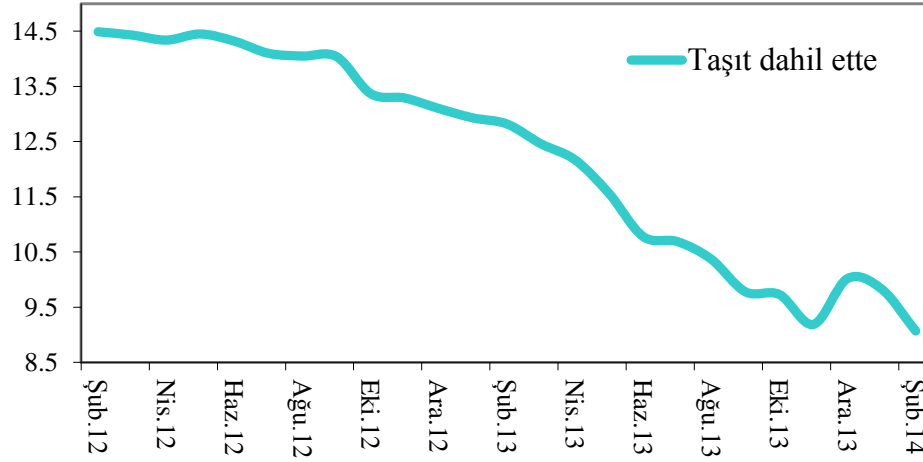


Harcama gruplarına göre tüketimdeki gelişmeler (nominal, 12m/12m)
(Şubat 2014 itibariyle yıllık ortalama yüzde değişim)



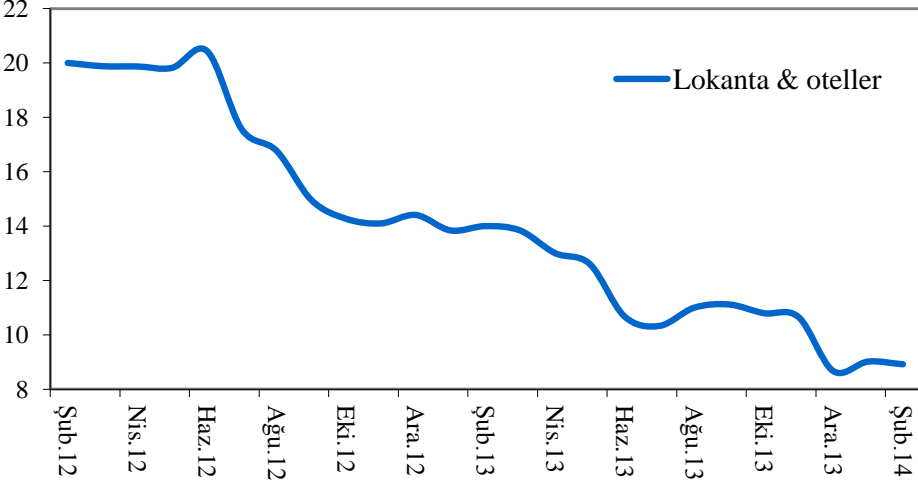
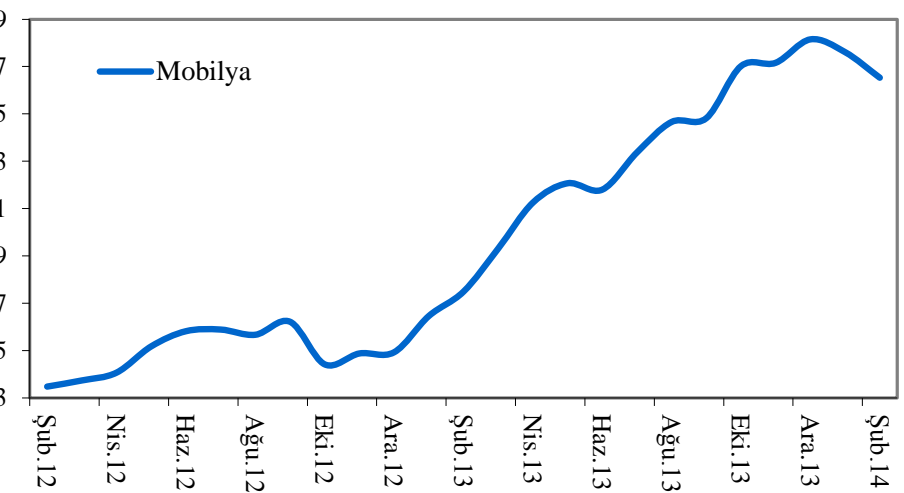
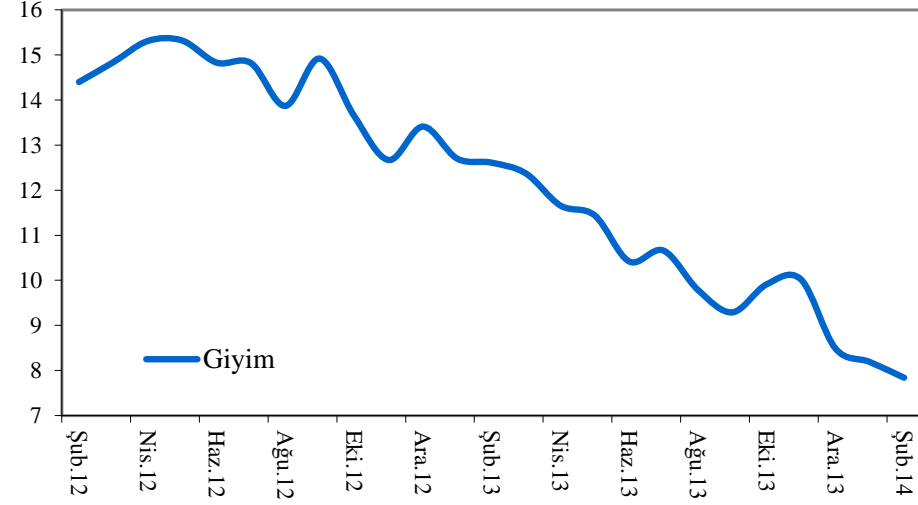
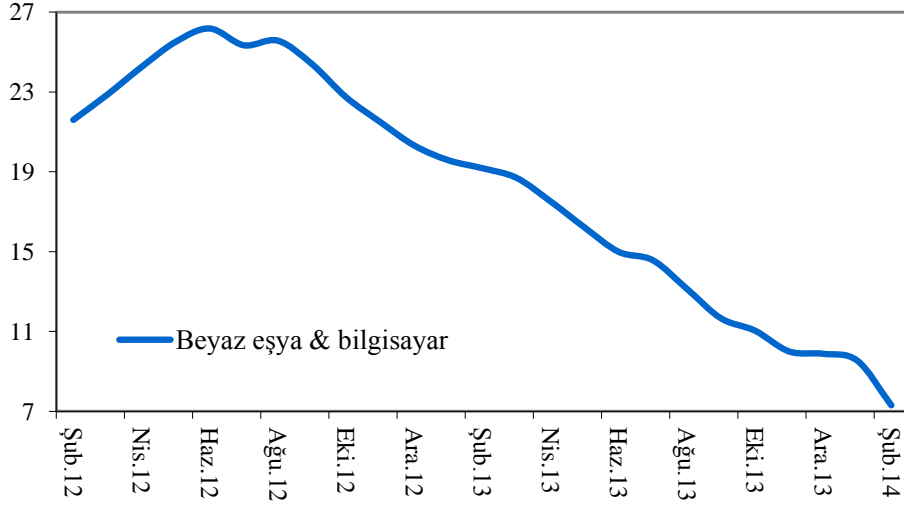


Ana harcama grupları itibariyle tüketimdeki gelişmeler (nominal, 12m/12m)



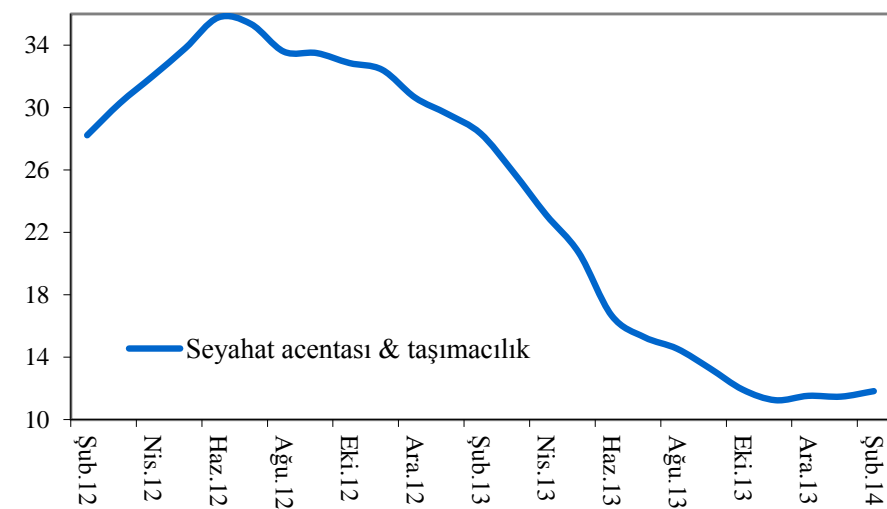
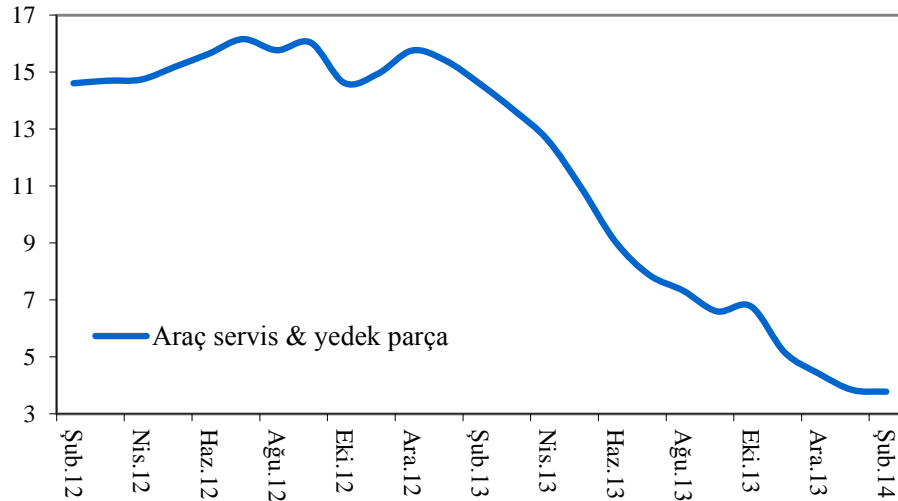
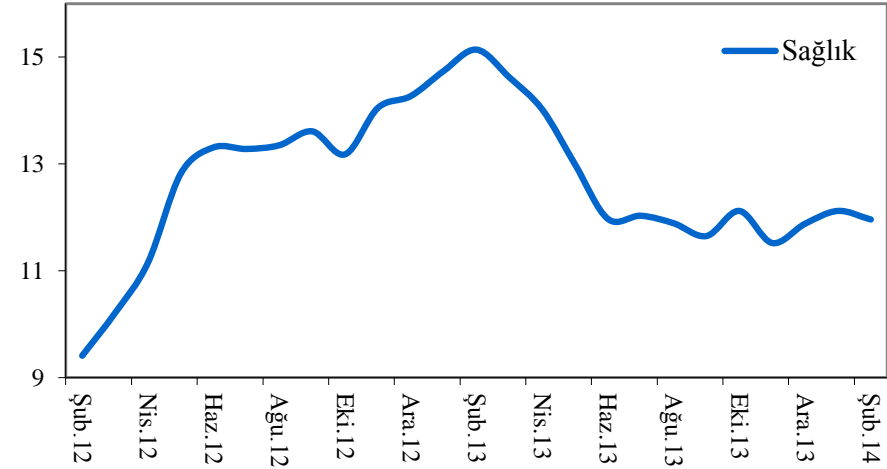
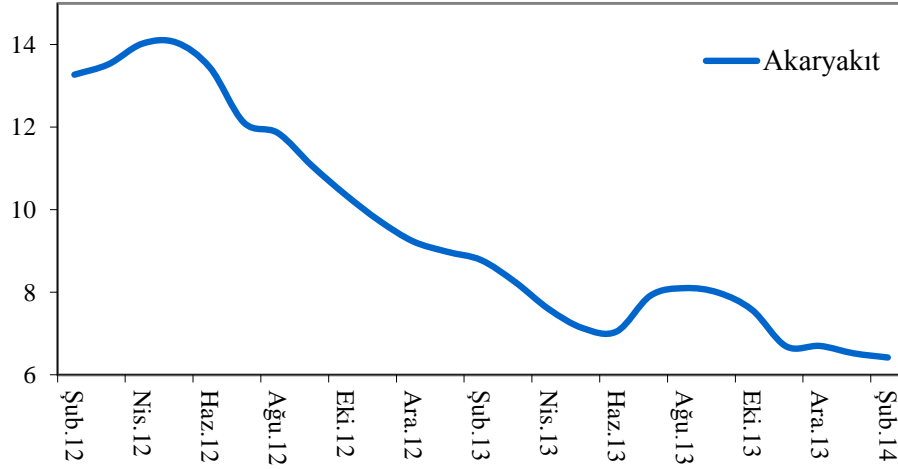


Harcama gruplarına göre tüketimdeki gelişmeler (nominal, 12m/12m)



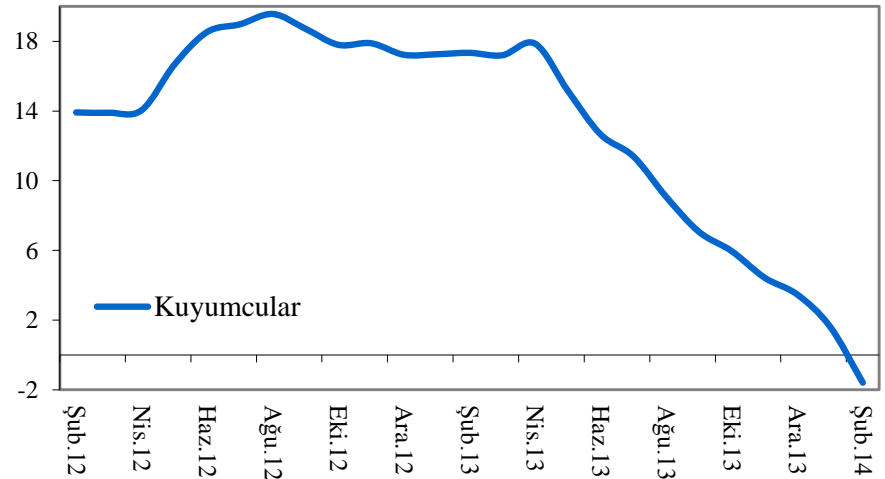
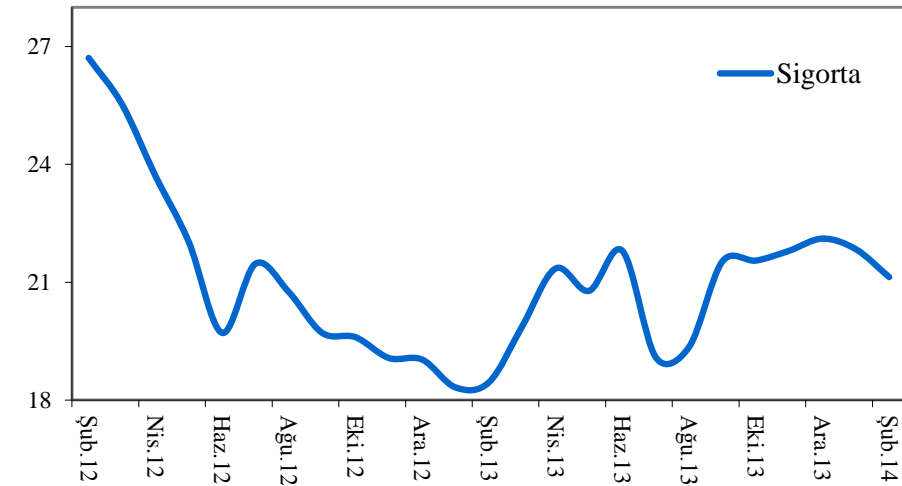
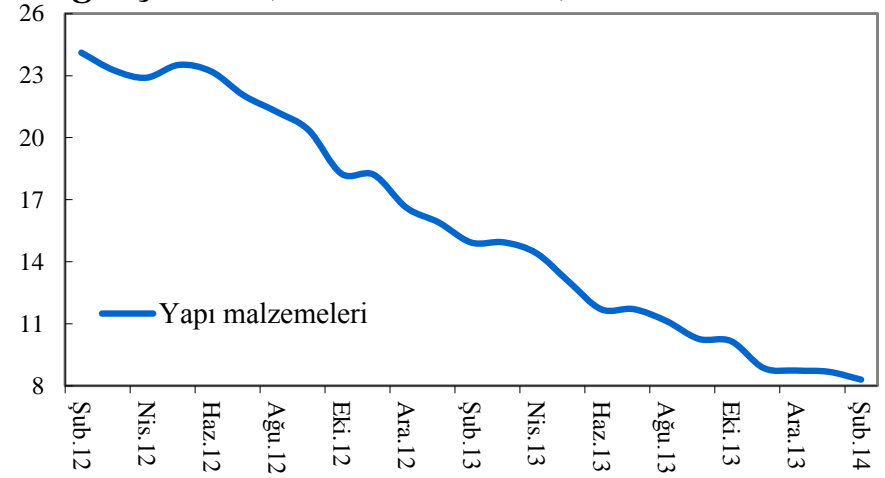
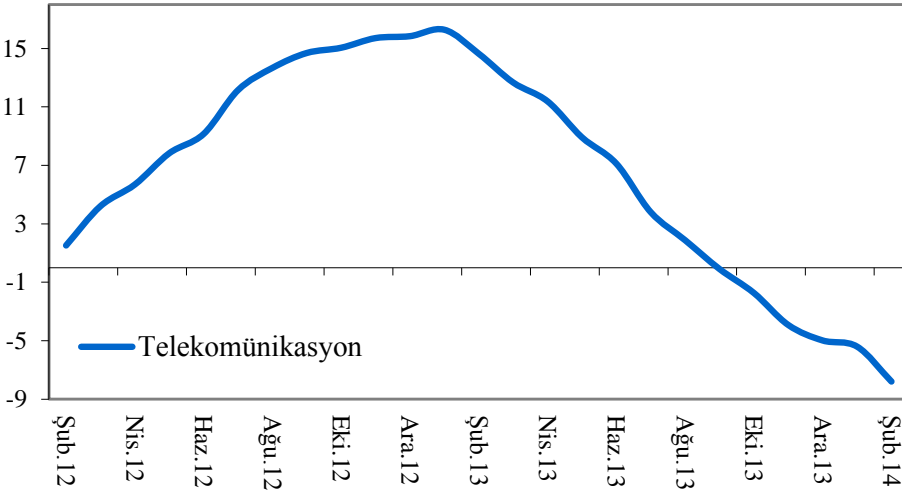


Harcama gruplarına göre tüketimdeki gelişmeler (nominal, 12m/12m)



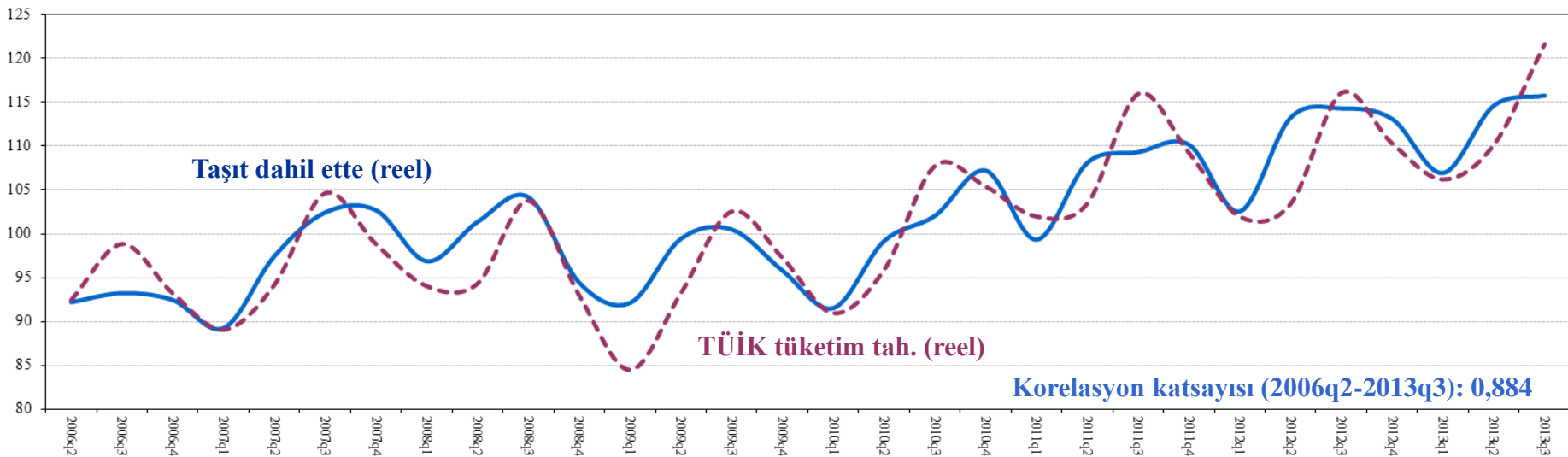
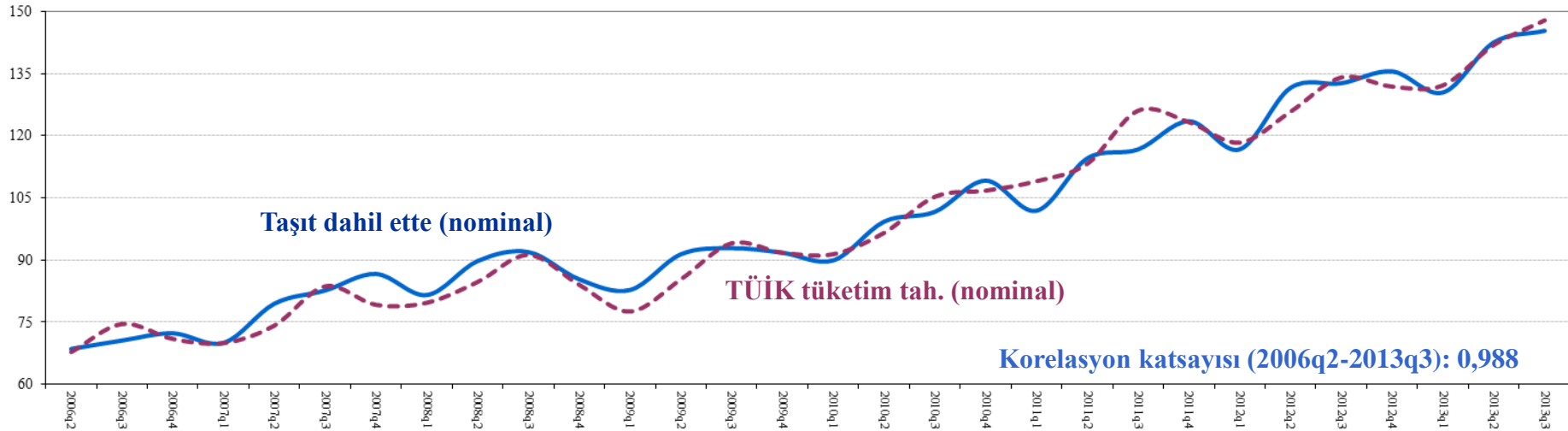


Harcama gruplarına göre tüketimdeki gelişmeler (nominal, 12m/12m)





ette'nin performansı: TÜİK'in tüketim tahminleri ile karşılaştırma (2010=100)





ette aylık bültenleri www.ette.gen.tr internet ya da ercanturkan@ette.gen.tr mail adreslerinden edinilebilir.

&

ette tüketim endeksi hakkında detaylı bilgi için aşağıdaki dökümanlara ve www.ette.gen.tr internet adresine bakılabilir:

1) Ercan Türkan, *“Özel tüketim talebinin izlenmesinde kartlı alışveriş: Yeni bir tüketim endeksi önerisi – (ette)”*

Haziran 2008 (TCMB internet sayfası, www.tcmb.gov.tr).

2) Ercan Türkan, *“Özel tüketim talebinin izlenmesinde kartlı alışveriş: Yeni bir tüketim endeksi önerisi – (ette)”*

(Türkiye Bankalar Birliği’nde 28 Kasım 2007 tarihinde yapılan sunuş, www.tbb.org.tr).

3) Ercan Türkan, *“Taşıt alımlarının ette tüketim endeksi kapsamında izlenmesi”*

(ette özel bülten – Sayı.5, Kasım 2011, www.ette.gen.tr).

&

Bu bülten bilgilendirme amaçlı olup, içinde yer alan bilgilere dayanarak verilecek yatırım ya da benzeri kararların sonuçlarından yazarı sorumlu tutulamaz.

&

Bu bültende ve bültenin dayandığı makale ile sunuşta ileri sürülen görüşler yazarına ait olup, kurumunu bağlayıcı nitelik taşımaz.

&

ette’nin hesaplanmasında kullanılan ve yukarıdaki dökümanlarda tanıtılan metodolojinin tüm hakları saklıdır.

Yazarın yazılı izni olmaksızın kısmen ya da tamamen kopyalama veya başka bir suretle kullanılamaz.