



Özet

- Ocak ayında tüketim, nominal olarak bir önceki aya göre yüzde 0.9 azalırken, geçen yılın Ocak ayına göre ise yüzde 11.0 oranında artış göstermiştir.
- Fiyat artışlarından arındırıldığında, Ocak ayında reel tüketim bir önceki aya göre yüzde 2.6 azalırken, geçen yılın Ocak ayına göre ise yüzde 2.8 oranında artış göstermiştir.
- Taahhüt dahil edildiğinde, nominal tüketim Ocak ayında bir önceki aya göre yüzde 14.2 azalırken, bir önceki yılın aynı ayına göre yüzde 11.1 artmıştır. Aynı dönemde yıllık reel artış yüzde 2.9 olarak gerçekleşmiştir.

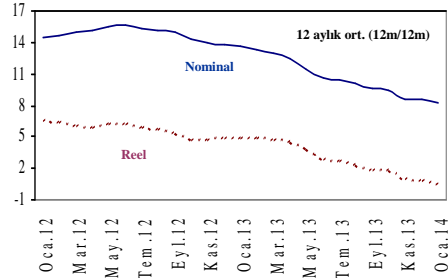
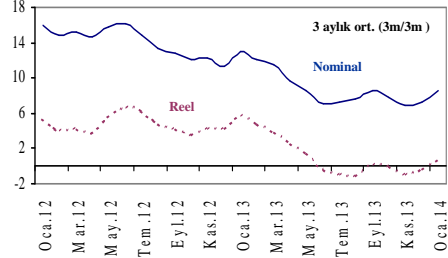
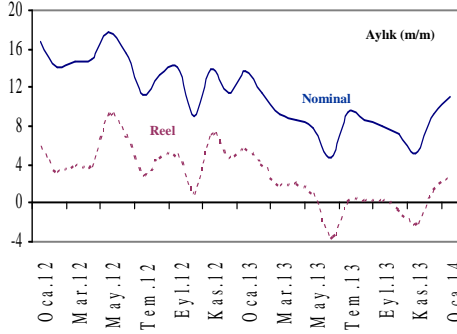
Toplam tüketim	Nominal				Reel			
	2011	2012	2013	2014	2011	2012	2013	2014
Ocak (bir önceki aya göre) (ette)	-6,9	-4,4	-2,4	-0,9	-7,0	-4,6	-3,7	-2,6
Ocak (bir önceki yılın aynı ayına göre) (ette)	12,4	16,7	13,7	11,0	6,7	5,8	5,7	2,8
Ocak (bir önceki yılın aynı dönemine göre) (ette)	12,4	16,7	13,7	11,0	6,7	5,8	5,7	2,8
Ocak (bir önceki aya göre) (taahhüt dahil ette)	-22,2	-16,3	-10,5	-14,2	-23,1	-16,3	-11,5	-14,7
Ocak (bir önceki yılın aynı ayına göre) (taahhüt dahil ette)	12,7	16,5	13,9	11,1	7,1	5,5	5,9	2,9
Ocak (bir önceki yılın aynı dönemine göre) (taahhüt dahil ette)	12,7	16,5	13,9	11,1	7,1	5,5	5,9	2,9

- İşyeri grupları itibarıyla bakıldığında, Ocak ayında endeks kapsamında takip edilen 15 harcama grubundan 6'sında ortalamanın üzerinde, 9'unda ise ortalamanın altında tüketim artışı yaşanmıştır.
- Özet olarak, Ocak ayında tüketim, gıda ve ihtiyacı düzenlemelerin bazı işyeri gruplarında tüketimi öne çekmesinin de katkısıyla artmıştır. Bununla birlikte, tüketimdeki genel yavaşlama eğilimi sürmektedir.



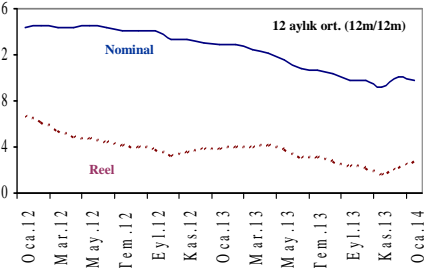
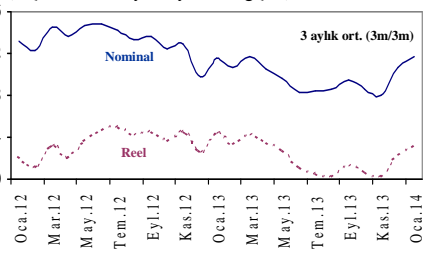
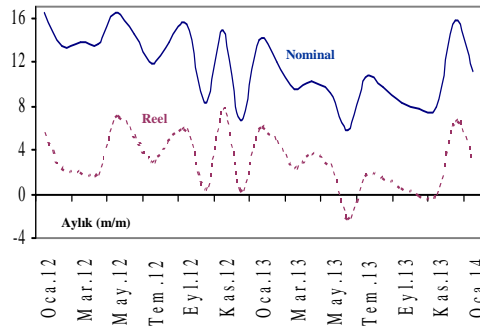
Tüketimdeki kısa ve orta vadeli eğilimler (ette, yıllık yüzde değişim)

(Yıllık yüzde değişim)		Ocak 2012	Ocak 2013	2013 - 2014	
Aylık (m/m)				Aralık	Ocak
Nominal	Aylık (m/m)	16,7	13,7	9,3	11,0
	3 aylık ort. (3m/3m)	16,0	13,0	7,3	8,5
	12 aylık ort. (12m/12m)	14,5	13,6	8,5	8,3
Reel	Aylık (m/m)	5,8	5,7	1,6	2,8
	3 aylık ort. (3m/3m)	5,4	5,9	-0,4	0,7
	12 aylık ort. (12m/12m)	6,6	4,9	0,8	0,6



Tüketimdeki kısa ve orta vadeli eğilimler (Taşıt dahil ette, yıllık yüzde değişim)

(Yıllık yüzde değişim)		Ocak 2012	Ocak 2013	2013 - 2014	
Aylık (m/m)				Aralık	Ocak
Nominal	Aylık (m/m)	16,5	13,9	15,8	11,1
	3 aylık ort. (3m/3m)	13,2	11,5	10,7	11,7
	12 aylık ort. (12m/12m)	14,4	12,9	10,0	9,8
Reel	Aylık (m/m)	5,5	5,9	6,8	2,9
	3 aylık ort. (3m/3m)	2,2	4,4	2,4	3,3
	12 aylık ort. (12m/12m)	6,6	3,9	2,2	2,0





Ana harcama grupları itibariyle tüketimdeki gelişmeler (Yüzde)

	Nominal				Reel			
	Aylık*		Yıllık**		Aylık*		Yıllık**	
	2013 Ocak	2014 Ocak	2013 Ocak	2014 Ocak	2013 Ocak	2014 Ocak	2013 Ocak	2014 Ocak
Gıda	-5,5	-3,9	12,8	25,8	-10,7	-8,9	4,0	14,6
Gıda-dışı	-1,5	0,1	14,0	7,3	-1,1	0,2	6,3	0,2
ette	-2,4	-0,9	13,7	11,0	-3,7	-2,6	5,7	2,8
Taşıt	-68,1	-76,0	29,6	3,2	-68,1	-75,9	22,6	-5,4
Taşıt dahil ette	-10,5	-14,2	13,9	11,1	-11,5	-14,7	5,9	2,9

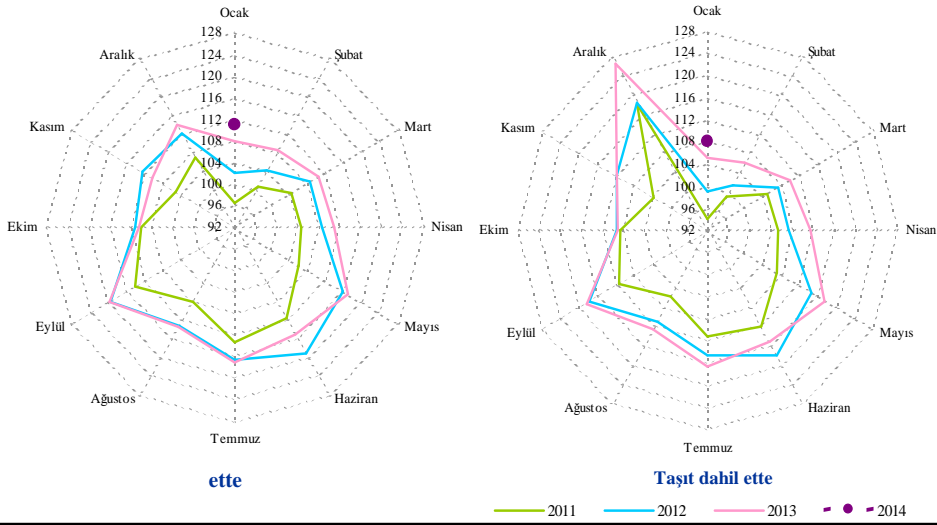
* Bir önceki aya göre yüzde değişim (m/m-1)

** Bir önceki yılın aynı ayına göre yüzde değişim (m/m)



Tüketimin düzeyi, reel

(2010=100, aylık endeks değerleri)





Tüketimdeki gelişmeler (Yıllık yüzde değişim,m/m)

	ette						Taşıtlı ette					
	Nominal			Reel			Nominal			Reel		
	2012	2013	2014	2012	2013	2014	2012	2013	2014	2012	2013	2014
Ocak	16,7	13,7	11,0	5,8	5,7	2,8	16,5	13,9	11,1	5,5	5,9	2,9
Şubat	14,2	11,4		3,4	4,1		13,4	12,0		2,3	4,7	
Mart	14,7	9,3		3,9	1,9		13,8	9,5		2,1	2,4	
Nisan	15,0	8,6		3,9	2,0		13,6	10,2		1,9	3,7	
Mayıs	17,8	7,7		9,2	0,8		16,5	9,2		7,1	2,5	
Haziran	15,5	4,8		7,0	-3,6		14,5	5,7		5,2	-2,3	
Temmuz	11,3	9,5		2,9	0,4		11,8	10,7		3,0	1,7	
Ağustos	13,3	8,5		4,8	0,2		13,8	9,7		4,9	1,5	
Eylül	14,1	7,9		5,0	0,2		15,4	8,3		5,9	0,7	
Ekim	8,9	7,2		1,1	-0,6		8,3	7,8		0,5	-0,1	
Kasım	14,0	5,2		7,1	-2,1		14,8	8,0		7,7	0,1	
Aralık	11,4	9,3		4,8	1,6		6,6	15,8		0,2	6,8	



Tüketimdeki gelişmeler (Yıllık yüzde değişim,3m/3m)

	ette						Taşıtlı ette					
	Nominal			Reel			Nominal			Reel		
	2012	2013	2014	2012	2013	2014	2012	2013	2014	2012	2013	2014
Ocak	16,0	13,0	8,5	5,4	5,9	0,7	13,2	11,5	11,7	2,2	4,4	3,3
Şubat	14,8	12,2		4,0	4,9		12,4	10,6		1,2	3,4	
Mart (= Q1)	15,1	11,4		4,3	3,8		14,5	11,8		3,3	4,3	
Nisan	14,6	9,8		3,7	2,6		13,6	10,5		2,1	3,5	
Mayıs	15,8	8,5		5,7	1,6		14,6	9,6		3,7	2,8	
Haziran (= Q2)	16,1	7,0		6,7	-0,3		14,8	8,3		4,7	1,2	
Temmuz	14,8	7,3		6,3	-0,8		14,2	8,5		5,1	0,6	
Ağustos	13,3	7,6		4,9	-1,0		13,4	8,7		4,3	0,3	
Eylül (= Q3)	12,9	8,6		4,2	0,3		13,7	9,5		4,6	1,3	
Ekim	12,1	7,9		3,6	-0,0		12,5	8,6		3,7	0,7	
Kasım	12,3	6,8		4,3	-0,8		12,8	8,0		4,7	0,2	
Aralık (= Q4)	11,4	7,3		4,3	-0,4		9,7	10,7		2,7	2,4	

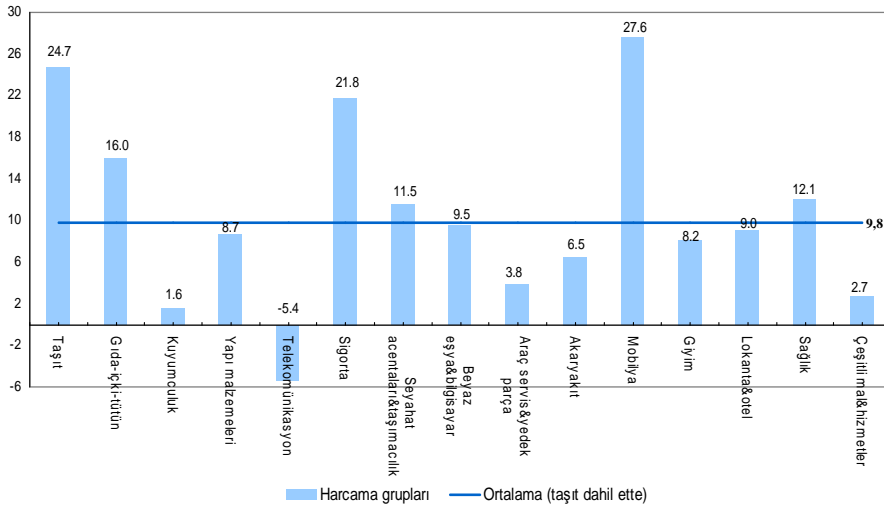


Tüketimdeki gelişmeler (Yıllık yüzde değişim, 12m/12m)

	ette						Taşıtlı dahil ette					
	Nominal			Reel			Nominal			Reel		
	2012	2013	2014	2012	2013	2014	2012	2013	2014	2012	2013	2014
Ocak	14,5	13,6	8,3	6,6	4,9	0,6	14,4	12,9	9,8	6,6	3,9	2,0
Şubat	14,7	13,4		6,4	4,9		14,5	12,8		6,2	4,0	
Mart	14,9	12,9		6,1	4,8		14,4	12,5		5,5	4,0	
Nisan	15,2	12,4		5,9	4,6		14,3	12,2		4,8	4,2	
Mayıs	15,6	11,5		6,2	3,9		14,4	11,6		4,8	3,8	
Haziran	15,7	10,6		6,2	3,0		14,3	10,8		4,5	3,1	
Temmuz	15,4	10,4		5,9	2,7		14,1	10,7		4,1	3,0	
Ağustos	15,2	10,0		5,7	2,3		14,1	10,4		4,0	2,8	
Eylül	15,0	9,5		5,3	1,9		14,0	9,8		3,8	2,3	
Ekim	14,3	9,4		4,8	1,8		13,4	9,7		3,3	2,3	
Kasım	14,0	8,7		4,7	1,0		13,3	9,2		3,5	1,7	
Aralık (= Yıllık)	13,8	8,5		4,9	0,8		13,1	10,0		3,8	2,2	



Harcama gruplarına göre tüketimdeki gelişmeler (nominal, 12m/12m)
(Ocak 2014 itibarıyla yıllık ortalama yüzde değişim)

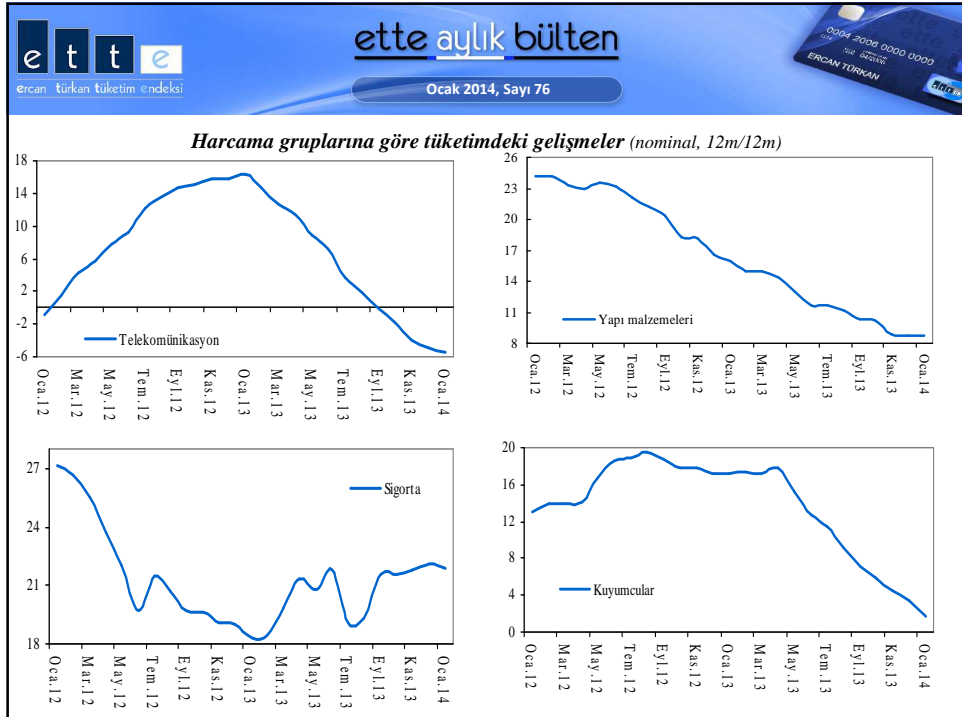
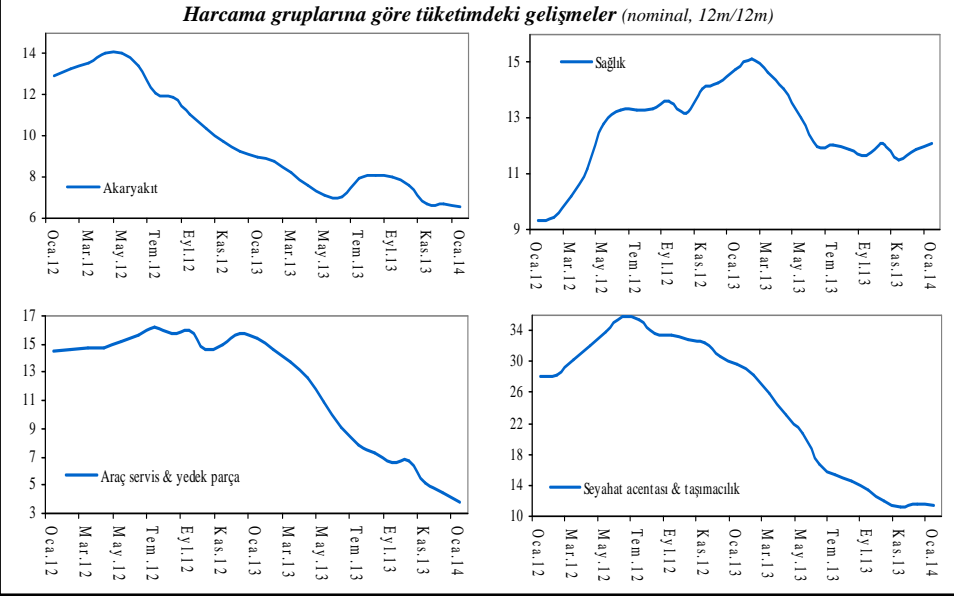


Ana harcama grupları itibarıyla tüketimdeki gelişmeler (nominal, 12m/12m)



Harcama gruplarına göre tüketimdeki gelişmeler (nominal, 12m/12m)





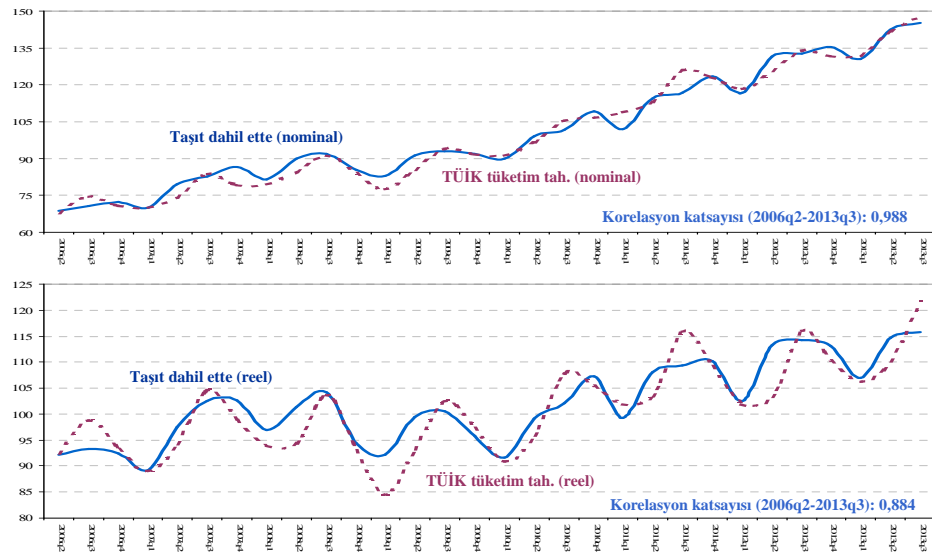


ette aylık endeks değerleri

	Ocak	Şubat	Mart	Nisan	Mayıs	Haziran	Temmuz	Ağustos	Eylül	Ekim	Kasım	Aralık
ette (2010=100)												
2006				65,98	69,13	72,53	71,84	74,12	74,24	72,78	71,50	76,64
2007	67,42	74,41	76,61	78,06	82,92	84,80	84,99	85,51	85,72	85,05	85,47	86,65
2008	82,03	84,36	86,34	89,30	92,74	95,50	96,27	94,81	94,01	89,32	89,13	86,28
2009	81,65	85,09	88,12	91,03	93,07	95,54	95,62	92,63	95,87	92,12	91,39	94,71
2010	87,99	93,21	96,55	97,92	100,87	104,10	105,00	99,67	104,60	103,80	100,05	106,24
2011	98,88	103,56	107,98	109,66	114,18	118,79	120,22	115,09	121,88	120,99	117,83	120,69
2012	115,34	118,23	123,85	126,07	134,46	137,18	133,74	130,43	139,10	131,78	134,32	134,43
2013	131,18	131,73	135,36	136,95	144,81	143,77	146,44	141,54	150,16	141,32	141,37	146,94
2014	145,60											
Taşıtlı ette (2010=100)												
2006				65,29	70,02	70,37	68,98	71,25	71,53	69,88	69,56	77,59
2007	64,76	71,27	74,07	75,52	80,58	82,39	82,32	82,81	82,89	82,98	84,70	92,28
2008	79,05	81,22	84,40	86,68	90,13	92,50	93,09	91,71	90,96	86,30	86,13	83,57
2009	79,07	82,20	87,10	88,92	91,72	93,55	92,66	89,63	96,32	89,35	88,43	97,54
2010	85,36	90,07	94,35	95,97	99,31	102,53	103,28	98,55	103,09	103,34	100,49	123,65
2011	96,18	101,40	108,11	109,94	114,66	119,01	118,00	112,72	119,34	119,93	116,67	133,85
2012	112,03	115,03	123,04	124,84	133,54	136,25	131,91	128,30	137,74	129,87	133,95	142,71
2013	127,66	128,85	134,78	137,54	145,86	144,06	145,96	140,76	149,19	139,96	144,62	165,28
2014	141,79											



ette'nin performansı: TÜİK'in tüketim tahminleri ile karşılaştırma (2010=100)





ette aylık bültenleri www.ette.gen.tr internet ya da ercanturkan@ette.gen.tr mail adreslerinden edinilebilir.

&

ette tüketim endeksi hakkında detaylı bilgi için aşağıdaki dökümanlara ve www.ette.gen.tr internet adresine bakılabilir:

1) Ercan Türkan, *“Özel tüketim talebinin izlenmesinde kartlı alışveriş: Yeni bir tüketim endeksi önerisi – (ette)”*

Haziran 2008 (TCMB internet sayfası, www.tcmb.gov.tr).

2) Ercan Türkan, *“Özel tüketim talebinin izlenmesinde kartlı alışveriş: Yeni bir tüketim endeksi önerisi – (ette)”*

(Türkiye Bankalar Birliği’nde 28 Kasım 2007 tarihinde yapılan sunuş, www.tbb.org.tr).

3) Ercan Türkan, *“Taşıt alımlarının ette tüketim endeksi kapsamında izlenmesi”*

(ette özel bülten – Sayı.5, Kasım 2011, www.ette.gen.tr).

&

Bu bülten bilgilendirme amaçlı olup, içinde yer alan bilgilere dayanarak verilecek yatırım ya da benzeri kararların sonuçlarından yazarı sorumlu tutulamaz.

&

Bu bültende ve bültenin dayandığı makale ile sunuşta ileri sürülen görüşler yazarına ait olup, kurumunu bağlayıcı nitelik taşımaz.

&

ette’nin hesaplanmasında kullanılan ve yukarıdaki dökümanlarda tanıtılan metodolojinin tüm hakları saklıdır.

Yazarın yazılı izni olmaksızın kısmen ya da tamamen kopyalama veya başka bir suretle kullanılamaz.