



Ercan Türkan
ercanturkan@ette.gen.tr

22 Haziran 2016

www.ette.gen.tr



Özet

- Mayıs ayında tüketim, nominal olarak bir önceki aya göre yüzde 3.3 artarken, geçen yılın Mayıs ayına göre ise yüzde 3.7 oranında artış göstermiştir.
- Fiyat artışlarından arındırıldığında, Mayıs ayında reel tüketim bir önceki aya göre yüzde 2.6 artarken, geçen yılın Mayıs ayına göre yüzde 2.6 azalış göstermiştir.

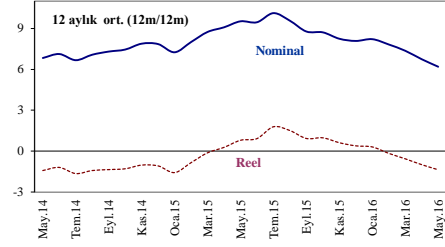
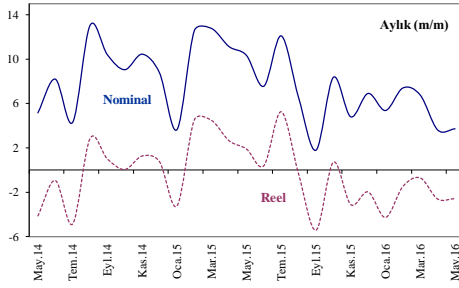
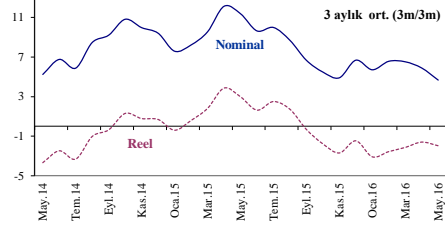
Toplam tüketim	Nominal				Reel			
	2013	2014	2015	2016	2013	2014	2015	2016
Mayıs (bir önceki aya göre) (ette)	5,7	4,0	3,2	3,3	5,3	3,3	2,6	2,6
Mayıs (bir önceki yılın aynı ayına göre) (ette)	7,7	5,2	10,3	3,7	0,8	-4,1	1,9	-2,6
Ocak-Mayıs (bir önceki yılın aynı dönemine göre) (ette)	10,0	5,9	10,0	5,3	1,6	-2,6	2,0	-2,3
Mayıs (bir önceki aya göre) (taşıt dahil ette)	6,0	4,3	1,2	4,6	5,6	3,6	0,7	3,8
Mayıs (bir önceki yılın aynı ayına göre) (taşıt dahil ette)	9,2	3,5	12,6	7,5	2,5	-6,0	4,1	-0,3
Ocak-Mayıs (bir önceki yılın aynı dönemine göre) (taşıt dahil ette)	10,9	4,8	12,5	6,6	3,8	-3,8	4,2	-1,9

- Taşıtlı dahil edildiğinde, nominal tüketim Mayıs ayında bir önceki aya göre yüzde 4.6 artarken, bir önceki yılın aynı ayına göre ise yüzde 7.5 artmıştır. Aynı dönemde yıllık reel tüketim yüzde 0.3 oranında azalış göstermiştir.
- İşyeri grupları itibarıyla bakıldığında, Mayıs ayında endeks kapsamında takip edilen 15 harcama grubundan 6'sında ortalamının üzerinde, 9'unda ise ortalamının altında bir tüketim artışı yaşanmıştır.
- Özet olarak, karlı tüketimdeki genel yavaşlama eğilimi, Mayıs ayında da etkisini sürdürmüştür.



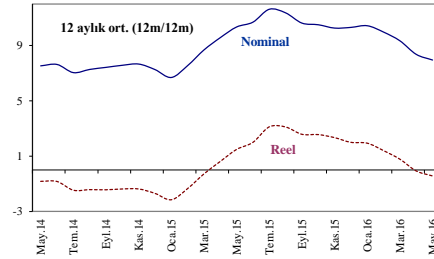
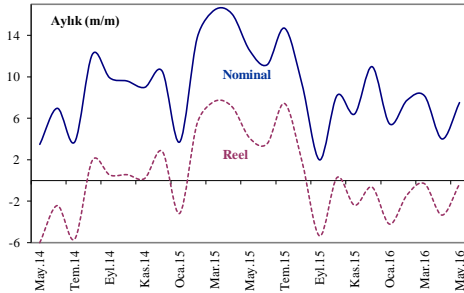
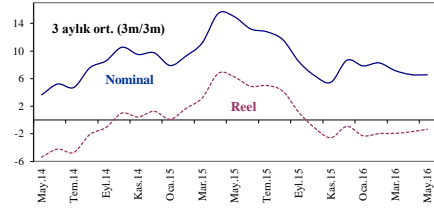
Tüketimdeki kısa ve orta vadeli eğilimler (ette, yıllık yüzde değişim)

		Mayıs 2014	Mayıs 2015	2016	
(Yıllık yüzde değişim)				Nisan	Mayıs
Nominal	Aylık (m/m)	5,2	10,3	3,6	3,7
	3 aylık ort. (3m/3m)	5,2	11,4	5,9	4,7
	12 aylık ort. (12m/12m)	6,8	9,5	6,7	6,2
Reel	Aylık (m/m)	-4,1	1,9	-2,6	-2,6
	3 aylık ort. (3m/3m)	-3,7	3,0	-1,6	-2,0
	12 aylık ort. (12m/12m)	-1,4	0,8	-1,0	-1,4



Tüketimdeki kısa ve orta vadeli eğilimler (Taşıt dahil ette, yıllık yüzde değişim)

		Mayıs 2014	Mayıs 2015	2016	
(Yıllık yüzde değişim)				Nisan	Mayıs
Nominal	Aylık (m/m)	3,5	12,6	4,0	7,5
	3 aylık ort. (3m/3m)	3,6	15,0	6,6	6,5
	12 aylık ort. (12m/12m)	7,5	10,3	8,4	8,0
Reel	Aylık (m/m)	-6,0	4,1	-3,3	-0,3
	3 aylık ort. (3m/3m)	-5,4	6,2	-1,7	-1,3
	12 aylık ort. (12m/12m)	-0,8	1,5	-0,1	-0,4





Ana harcama grupları itibariyle tüketimdeki gelişmeler (Yüzde)

	Nominal				Reel			
	Aylık*		Yıllık**		Aylık*		Yıllık**	
	2015 Mayıs	2016 Mayıs	2015 Mayıs	2016 Mayıs	2015 Mayıs	2016 Mayıs	2015 Mayıs	2016 Mayıs
Gıda	1,5	0,6	12,8	5,2	3,8	2,0	1,4	0,9
Gıda-dışı	3,6	4,3	9,4	3,4	1,3	2,4	2,5	-3,9
ette	3,2	3,3	10,3	3,7	2,6	2,6	1,9	-2,6
Taşıt	-10,2	11,9	39,9	34,5	-10,5	12,3	35,1	17,7
Taşıt dahil ette	1,2	4,6	12,6	7,5	0,7	3,8	4,1	-0,3

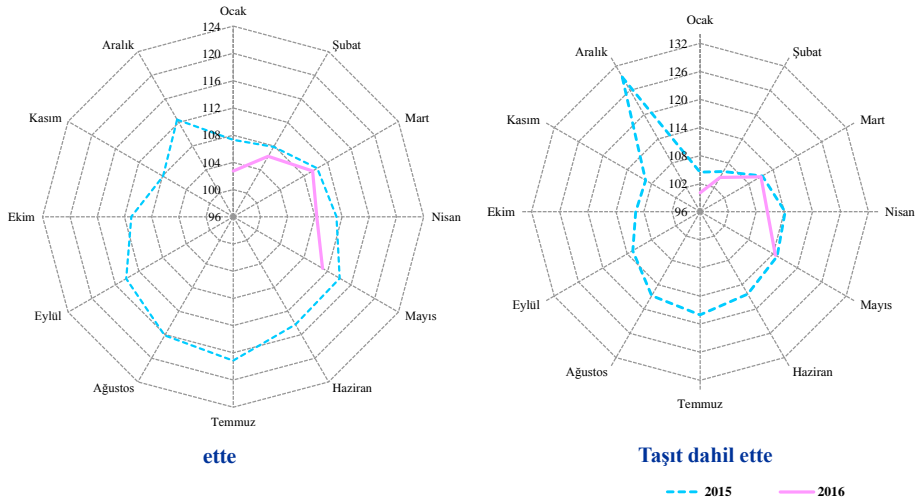
* Bir önceki aya göre yüzde değişim (m/m-1)

** Bir önceki yılın aynı ayına göre yüzde değişim (m/m)



Tüketimin düzeyi, reel

(2010=100, aylık endeks değerleri)





Tüketimdeki gelişmeler (Yıllık yüzde değişim,m/m)

	ette						Taşıtlı dahil ette					
	Nominal			Reel			Nominal			Reel		
	2014	2015	2016	2014	2015	2016	2014	2015	2016	2014	2015	2016
Ocak	11,0	3,6	5,4	2,8	-3,2	-4,3	11,1	3,7	5,5	2,8	-3,2	-4,2
Şubat	2,9	12,6	7,4	-4,8	4,5	-1,5	2,5	13,8	7,7	-5,2	5,5	-1,4
Mart	3,6	12,8	6,8	-4,5	4,5	-0,7	2,2	16,5	8,2	-5,9	7,6	-0,3
Nisan	6,9	11,1	3,6	-2,3	2,6	-2,6	5,2	16,1	4,0	-4,2	7,1	-3,3
Mayıs	5,2	10,3	3,7	-4,1	1,9	-2,6	3,5	12,6	7,5	-6,0	4,1	-0,3
Haziran	8,2	7,6		-0,9	0,4		7,0	11,2		-2,4	3,5	
Temmuz	4,3	12,1		-4,9	5,3		3,7	14,7		-5,7	7,4	
Ağustos	13,0	6,5		2,8	-0,4		12,2	9,3		1,9	1,8	
Eylül	10,4	1,8		1,0	-5,4		9,9	2,0		0,5	-5,4	
Ekim	9,0	8,4		0,0	0,7		9,6	8,2		0,6	0,3	
Kasım	10,4	4,8		1,3	-3,1		9,0	6,4		0,2	-2,4	
Aralık	8,8	6,9		0,8	-2,0		10,5	11,0		2,8	-0,6	



Tüketimdeki gelişmeler (Yıllık yüzde değişim,3m/3m)

	ette						Taşıtlı dahil ette					
	Nominal			Reel			Nominal			Reel		
	2014	2015	2016	2014	2015	2016	2014	2015	2016	2014	2015	2016
Ocak	8,5	7,6	5,7	0,7	-0,4	-3,1	11,7	7,9	7,8	3,3	0,1	-2,3
Şubat	7,7	8,2	6,6	-0,1	0,6	-2,6	10,0	9,3	8,3	1,6	1,7	-2,0
Mart (= Q1)	5,8	9,5	6,5	-2,2	1,8	-2,1	5,2	11,2	7,2	-2,8	3,2	-1,9
Nisan	4,5	12,1	5,9	-3,9	3,9	-1,6	3,3	15,5	6,6	-5,1	6,8	-1,7
Mayıs	5,2	11,4	4,7	-3,7	3,0	-2,0	3,6	15,0	6,5	-5,4	6,2	-1,3
Haziran (= Q2)	6,8	9,6		-2,5	1,6		5,2	13,2		-4,2	4,9	
Temmuz	5,9	10,0		-3,3	2,5		4,7	12,8		-4,7	5,0	
Ağustos	8,5	8,7		-1,0	1,7		7,6	11,7		-2,1	4,2	
Eylül (= Q3)	9,2	6,7		-0,4	-0,3		8,6	8,5		-1,1	1,1	
Ekim	10,8	5,5		1,3	-1,8		10,5	6,4		1,0	-1,2	
Kasım	10,0	4,9		0,8	-2,7		9,5	5,5		0,4	-2,6	
Aralık (= Q4)	9,4	6,7		0,7	-1,5		9,7	8,7		1,3	-0,9	

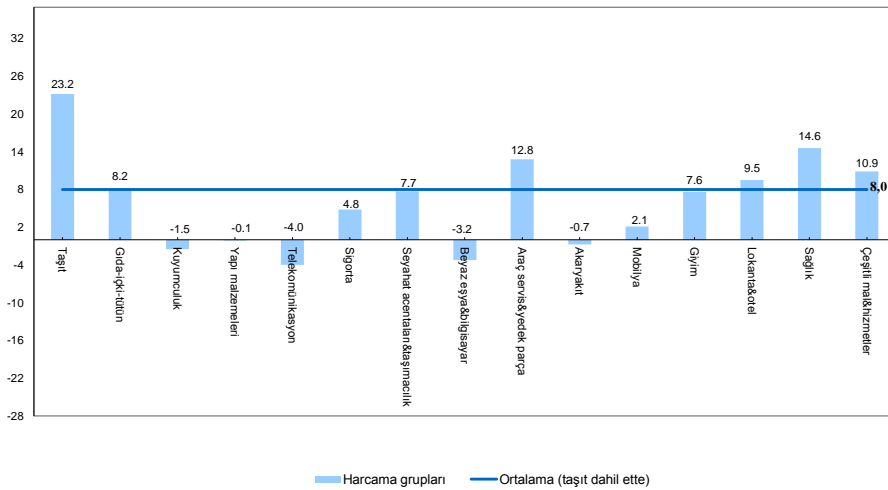


Tüketimdeki gelişmeler (Yıllık yüzde değişim, 12m/12m)

	ette						Taşıtlı dahil ette					
	Nominal			Reel			Nominal			Reel		
	2014	2015	2016	2014	2015	2016	2014	2015	2016	2014	2015	2016
Ocak	8,3	7,2	8,2	0,6	-1,6	0,3	9,8	6,7	10,4	2,0	-2,2	1,9
Şubat	7,7	8,0	7,8	-0,1	-0,8	-0,2	9,1	7,5	10,0	1,2	-1,3	1,4
Mart	7,2	8,7	7,4	-0,6	-0,1	-0,6	8,4	8,7	9,3	0,6	-0,3	0,8
Nisan	7,1	9,1	6,7	-1,0	0,3	-1,0	8,0	9,6	8,4	-0,1	0,6	-0,1
Mayıs	6,8	9,5	6,2	-1,4	0,8	-1,4	7,5	10,3	8,0	-0,8	1,5	-0,4
Haziran	7,1	9,5		-1,2	0,9		7,6	10,7		-0,8	2,0	
Temmuz	6,7	10,1		-1,6	1,8		7,0	11,6		-1,5	3,1	
Ağustos	7,1	9,6		-1,4	1,5		7,3	11,4		-1,4	3,1	
Eylül	7,3	8,8		-1,3	0,9		7,4	10,6		-1,4	2,6	
Ekim	7,5	8,7		-1,3	1,0		7,6	10,5		-1,4	2,6	
Kasım	7,9	8,2		-1,0	0,6		7,7	10,3		-1,4	2,3	
Aralık (= Yıllık)	7,8	8,1		-1,1	0,4		7,3	10,3		-1,7	2,0	

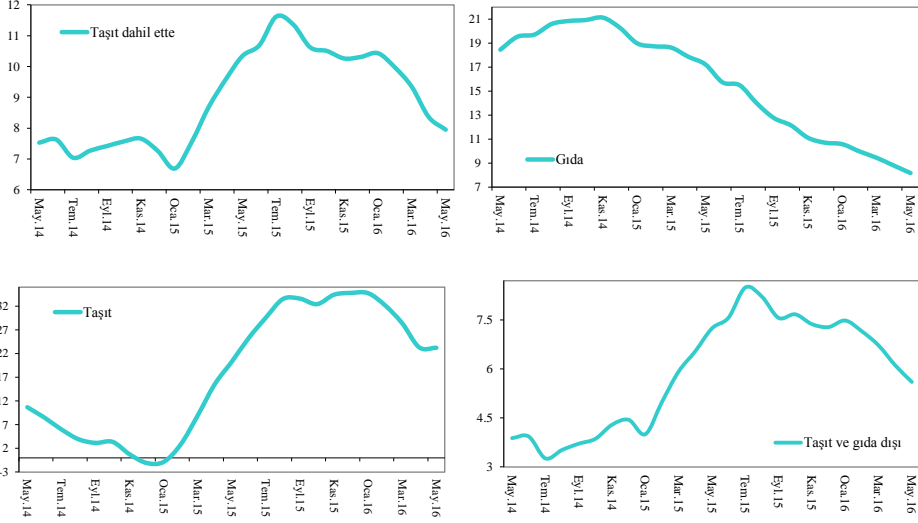


Harcama gruplarına göre tüketimdeki gelişmeler (nominal, 12m/12m)
(Mayıs 2016 itibariyle yıllık ortalama yüzde değişim)

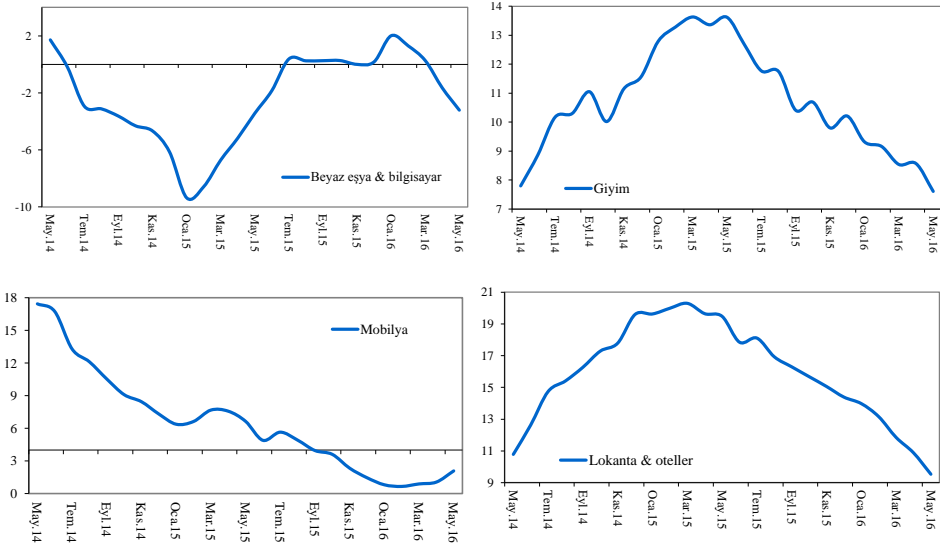




Ana harcama grupları itibarıyla tüketimdeki gelişmeler (nominal, 12m/12m)

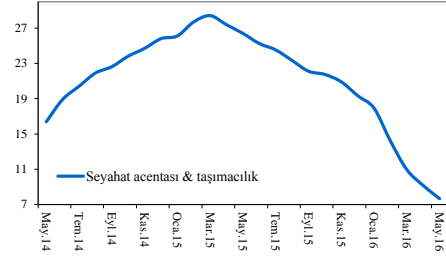
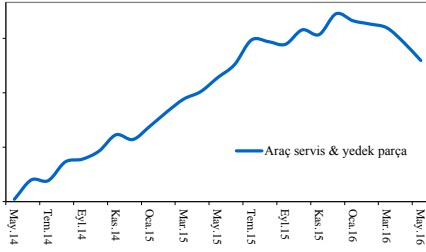
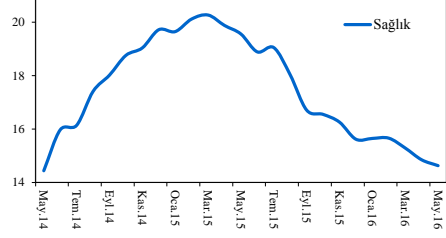
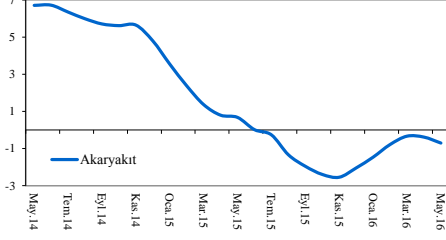


Harcama gruplarına göre tüketimdeki gelişmeler (nominal, 12m/12m)

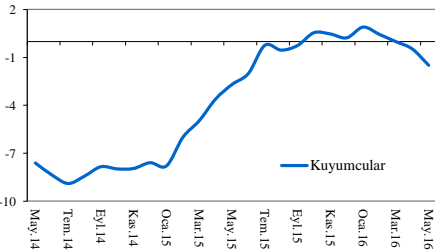
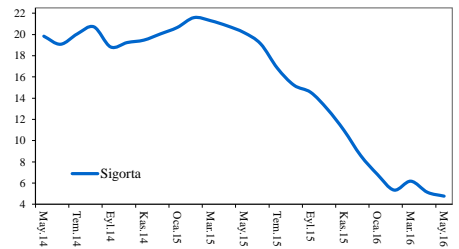
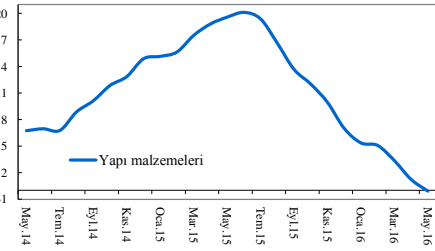
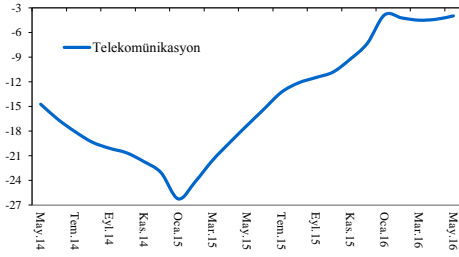




Harcama gruplarına göre tüketimdeki gelişmeler (nominal, 12m/12m)



Harcama gruplarına göre tüketimdeki gelişmeler (nominal, 12m/12m)



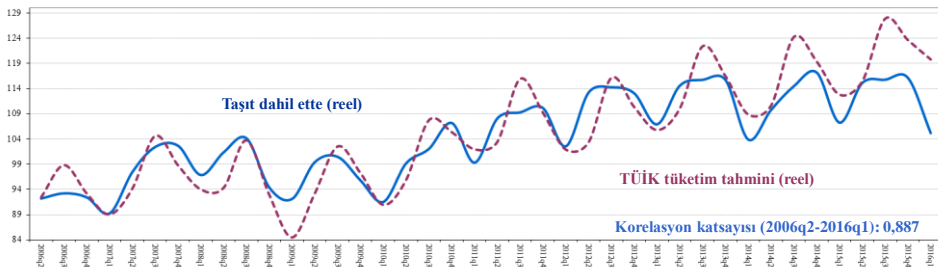
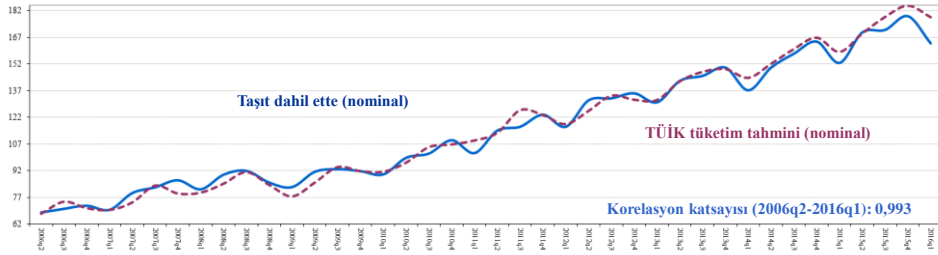


ette aylık endeks değerleri

	Ocak	Şubat	Mart	Nisan	Mayıs	Haziran	Temmuz	Ağustos	Eylül	Ekim	Kasım	Aralık
ette (2010=100)												
2006				65,98	69,13	72,53	71,84	74,12	74,24	72,78	71,50	76,64
2007	67,42	74,41	76,61	78,06	82,92	84,80	84,99	85,51	85,72	85,05	85,47	86,65
2008	82,03	84,36	86,34	89,30	92,74	95,50	96,27	94,81	94,01	89,32	89,13	86,28
2009	81,65	85,09	88,12	91,03	93,07	95,54	95,62	92,63	95,87	92,12	91,39	94,71
2010	87,99	93,21	96,55	97,92	100,87	104,10	105,00	99,67	104,60	103,80	100,05	106,24
2011	98,88	103,56	107,98	109,66	114,18	118,79	120,22	115,09	121,88	120,99	117,83	120,69
2012	115,34	118,23	123,85	126,07	134,46	137,18	133,74	130,43	139,10	131,78	134,32	134,43
2013	131,17	131,73	135,36	136,95	144,81	143,77	146,44	141,54	150,16	141,32	141,37	146,94
2014	145,57	135,61	140,23	146,47	152,27	155,56	152,74	160,01	165,76	154,10	156,14	159,81
2015	150,87	152,64	158,12	162,77	168,02	167,31	171,23	170,46	168,73	166,98	163,62	170,85
2016	158,98	163,94	168,82	168,66	174,27							
Taahhüt dahil ette (2010=100)												
2006				65,29	70,02	70,37	68,98	71,25	71,53	69,88	69,56	77,59
2007	64,76	71,27	74,07	75,52	80,58	82,39	82,32	82,81	82,89	82,98	84,70	92,28
2008	79,05	81,22	84,40	86,68	90,13	92,50	93,09	91,71	90,96	86,30	86,13	83,57
2009	79,07	82,20	87,10	88,92	91,72	93,55	92,66	89,63	96,32	89,35	88,43	97,54
2010	85,36	90,07	94,35	95,97	99,31	102,53	103,28	98,55	103,09	103,34	100,49	123,65
2011	96,18	101,40	108,11	109,94	114,66	119,01	118,00	112,72	119,34	119,93	116,67	133,85
2012	112,03	115,05	123,04	124,84	133,54	136,25	131,91	128,30	137,74	129,87	133,95	142,71
2013	127,65	128,85	134,78	137,54	145,86	144,06	145,96	140,76	149,17	139,96	144,61	165,23
2014	141,76	132,04	137,79	144,70	150,95	154,11	151,40	157,88	163,95	153,39	157,60	182,65
2015	147,03	150,22	160,49	167,94	169,90	171,32	173,65	172,51	167,21	165,98	167,72	202,73
2016	155,07	161,86	173,60	174,67	182,68							



ette'nin performansı: TÜİK'in tüketim tahminleri ile karşılaştırma (2010=100)



ette aylık bültenleri www.ette.gen.tr internet ya da ercanturkan@ette.gen.tr mail adreslerinden edinilebilir.

&

ette tüketim endeksi hakkında detaylı bilgi için aşağıdaki dökümanlara ve www.ette.gen.tr internet adresine bakılabilir:

1) Ercan Türkan, ***“Özel tüketim talebinin izlenmesinde karlı alışveriş: Yeni bir tüketim endeksi önerisi – (ette)”***

Haziran 2008 (TCMB internet sayfası, www.tcmb.gov.tr).

2) Ercan Türkan, ***“Özel tüketim talebinin izlenmesinde karlı alışveriş: Yeni bir tüketim endeksi önerisi – (ette)”***

(Türkiye Bankalar Birliği’nde 28 Kasım 2007 tarihinde yapılan sunuş, www.tbb.org.tr).

3) Ercan Türkan, ***“Taşıt alımlarının ette tüketim endeksi kapsamında izlenmesi”***

(ette özel bülten – Sayı.5, Kasım 2011, www.ette.gen.tr).

&

Bu bülten bilgilendirme amaçlı olup, içinde yer alan bilgilere dayanarak verilecek yatırım ya da benzeri kararların sonuçlarından yazarı sorumlu tutulamaz.

&

Bu bültende ve bültenin dayandığı makale ile sunuşta ileri sürülen görüşler yazarına ait olup, kurumunu bağlayıcı nitelik taşımaz.

&

ette’nin hesaplanmasında kullanılan ve yukarıdaki dökümanlarda tanıtılan metodolojinin tüm hakları saklıdır.

Yazarın yazılı izni olmaksızın kısmen ya da tamamen kopyalama veya başka bir suretle kullanılamaz.